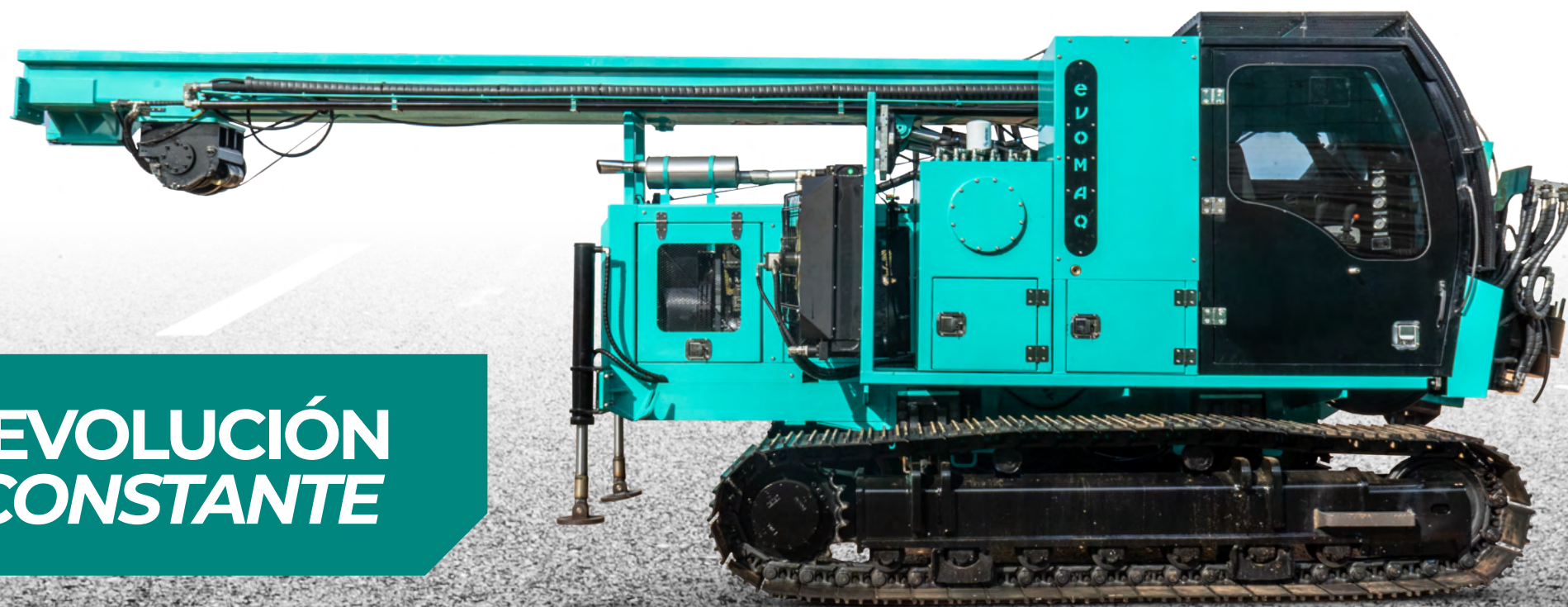




evomaq[®]
EQUIPAMIENTOS

CATÁLOGO P60/20

EL PRIMER EQUIPO DE HÉLICE CONTINUA
CFA PEQUEÑO DEL MUNDO



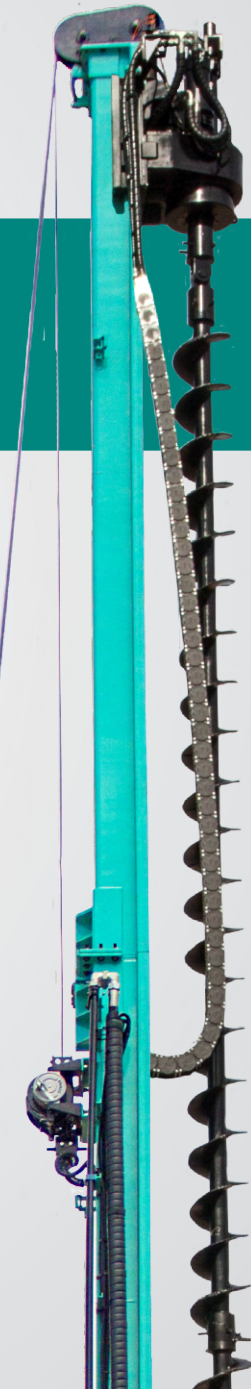
**EVOLUCIÓN
CONSTANTE**

PILOTES EN HÉLICE CONTÍNUA EVOMAQ®

P60/20

DIFERENCIALES

- POTENTE MOTOR TURBO DIESEL MWM
- CABEZAL DE PERFORACIÓN FUERTE Y COMPACTO
- CABRESTANTE DE ELEVACIÓN DE LA BARRENA
- SOPORTE DE AGUAS
- BOMBA DE LAVADO DE ALTA PRESIÓN
- ABRAZADERA HIDRÁULICA

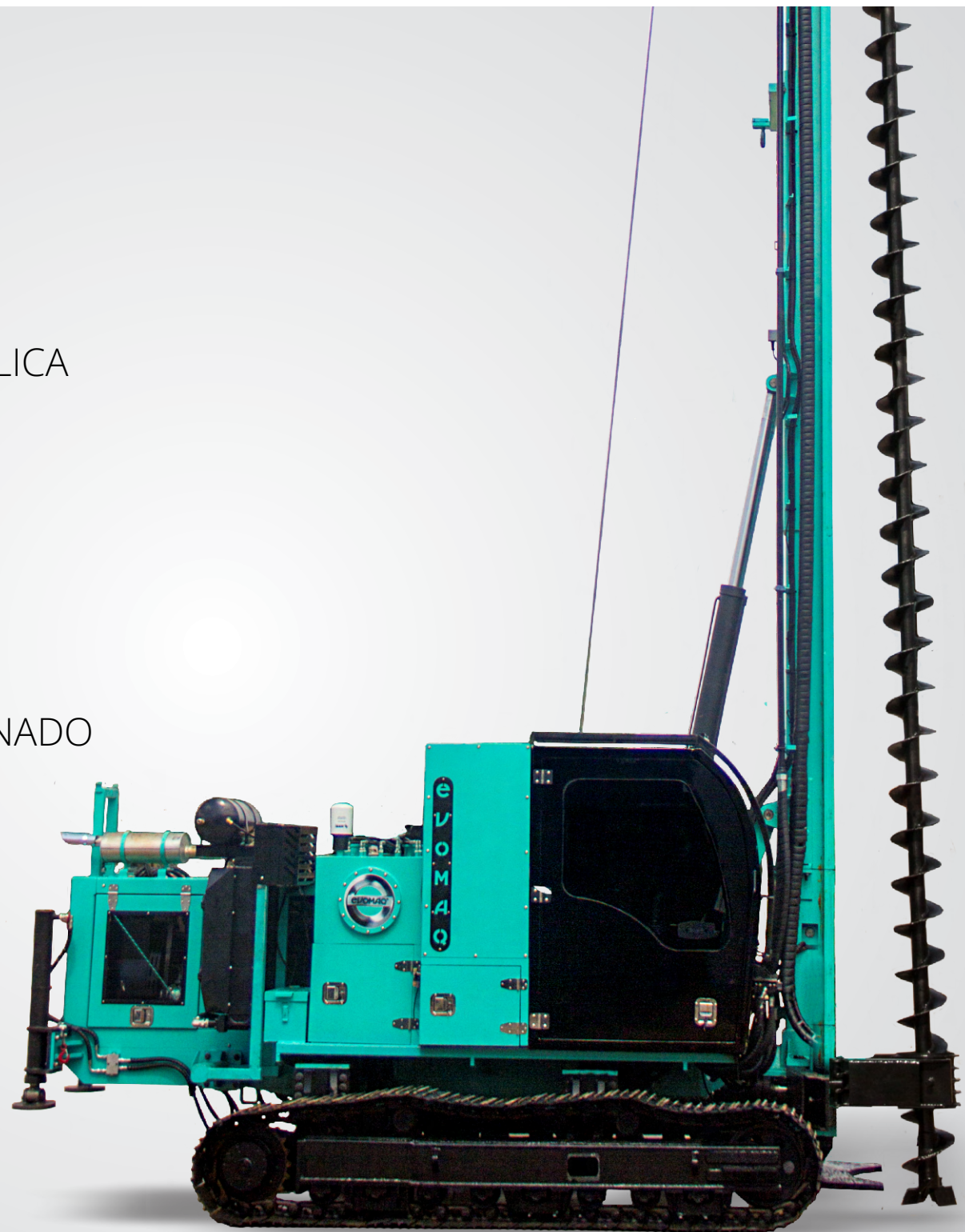


COMPONENTES

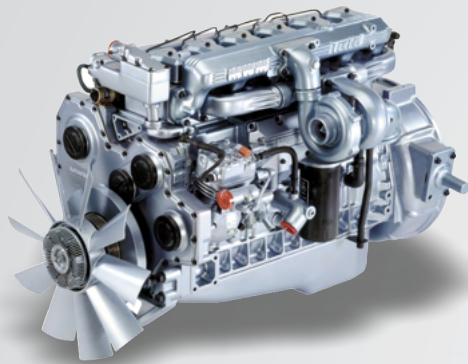
- PANEL DE CONTROL
- ORDENADOR DE CONTROL
- AJUSTES DE LA TORRE HIDRÁULICA
- NEUMÁTICOS
- ATERRIZAJE DE LA TORRE
- PATINES DE NIVELACIÓN

EVOLUCIONES

- CABINA CON AIRE ACONDICIONADO
- CINTURONES EXTENSIBLES



DIFERENCIALES

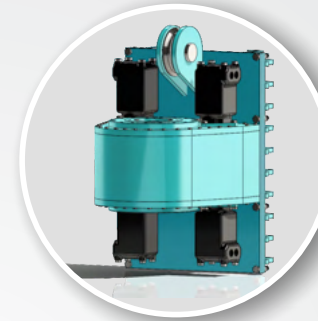


MOTOR

La hélice continua EVOMAQ® P60/ 20 viene equipada con un potente motor MWM Intercooler turbo diesel de 6 cilindros, que cuenta con 215 CV de potencia que proporciona fuerza, rendimiento y espacio libre para que el motor no trabaje hasta el límite.

CABEZAL DE PERFORACIÓN

Diseñado para trabajar con 4 motores hidráulicos alcanzando un par máximo de 5.000 kgf.m, y aún siendo compacto, el P60/20 ofrece a sus clientes menos desgaste componentes y un aumento significativo en producción, todo sin comprometer su mayor ventaja de correr estacas cerca de los límites.



CABRESTANTE DE LA DRAGA ELEVACIÓN DE LA BARRENA

Para facilitar aún más su uso diario, la hélice continua EVOMAQ® viene equipada con un cabrestante de elevación de barrena. Con él el montaje y transporte del sinfín es mucho más operación simple, rápida y segura.

BASTIDOR DE LA DRAGA

Un sistema robusto y reforzado de librería con torniquetes y cerraduras con los cables de acero garantizan una mayor seguridad en transporte, montaje y manejo.

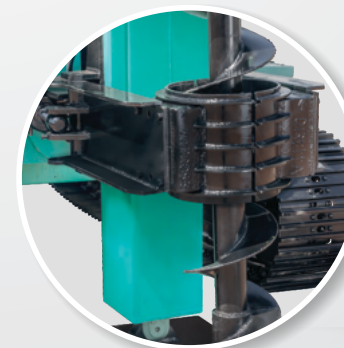


BOMBA DE LAVADO ALTA PRESIÓN

Mantener el equipo siempre limpio es lo primero para un funcionamiento suave y durabilidad, es por eso que la hélice continua EVOMAQ® viene con una bomba de agua de alta presión, facilitando la limpieza del equipo y su conservación.

ABRAZADERA HIDRÁULICA

Para mantener la alineación de la barrena a tiempo de perforación, el EVOMAQ® tiene un sistema de tornillo de banco hidráulico, facilitando y garantizando una mayor seguridad para los ayudantes involucrados en la operación.



COMPONENTES

PAN DE CONTROL



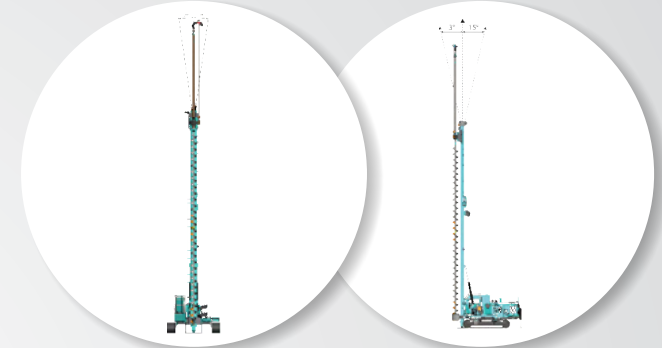
Con un panel de control de operación, intuitivo y estratégicamente ubicado, el operador tiene el control total del equipo.

ORDENADOR DE CONTROL



La hélice continua EVOMAQ® tiene un computadora de monitoreo de alta tecnología que genera datos de perforación precisos y en tiempo real y hormigonado, mediante gráficos detallados brindando confiabilidad al cliente.

AJUSTES HIDRÁULICOS DE LA TORRE



PENDIENTE LATERAL Y ALTURA DE TORRE
Además de una mayor agilidad, los ajustes hidráulicos del torre son fundamentales para el desplazamiento seguro de maquinas en sitio. Cuando está en movimiento, la torre se puede inclinar hacia los lados y hacia atrás, manteniendo el centro de gravedad y proporcionando aún más seguridad para la operación.

ESTEIRAS



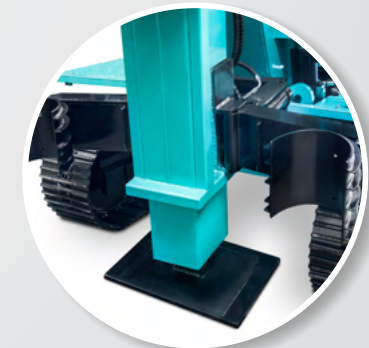
Pistas de hélice continua EVOMAQ® fueron diseñados para terrenos complejos, facilitando su movilidad en el trabajo.

PATINES DE NIVELACIÓN



Equipado con paletas hidráulicas, el helice continua EVOMAQ® continuo mantiene el equipo nivel y la estaca en la plomada, lo que permite una mayor calidad y seguridad en la ejecución de perforaciones

BASE DE LA TORRE



Para brindar mayor estabilidad y seguridad a la hora de ejecución de la estaca, la plataforma de la torre tiene grandes dimensiones, lo que asegura una mayor estabilidad de la máquina y precisión al tirar de la barrena.

CABINA



Demostrando que siempre estamos atentos a las sugerencias de nuestros clientes, desarrollamos nuestra cabina propia, especialmente diseñada para hélice continua, proporcionando nuestro equipamiento, más comodidad, seguridad y armonía para el proyecto final, que deja el equipos de perforación aún más hermosos y agrega aún más valor.

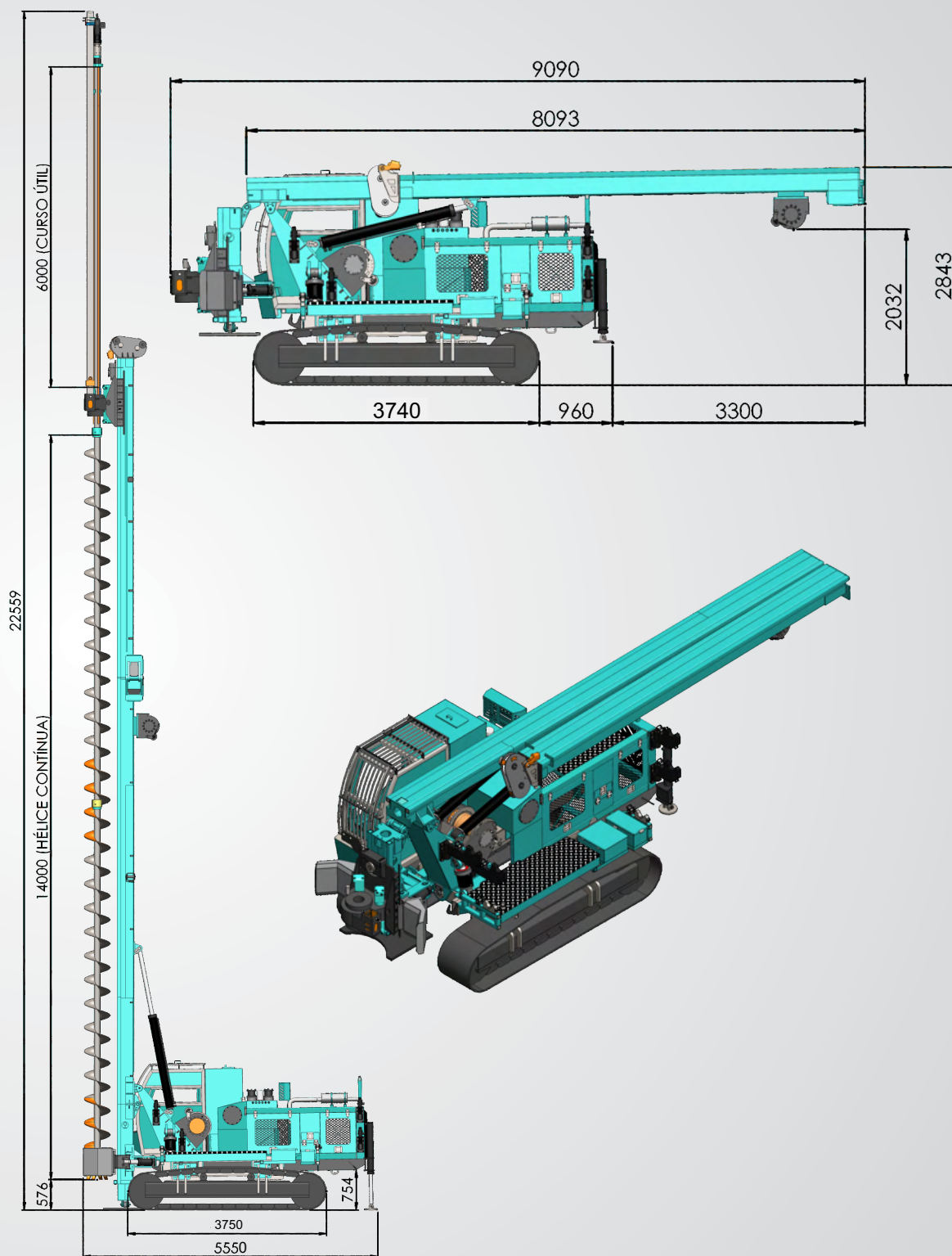
CINTURONES EXTENSIBLES



Para alcanzar la capacidad de perforación de 20 metros de nuestros equipos, diseñamos esteras más grandes, más resistentes y sobre todo más estables, proporcionando mayor seguridad en las operaciones dentro de los sitios de construcción. También instalamos un dispositivo hidráulico que ensancha las vías en más de 1 metro, transmitiendo tranquilidad en maniobras y ejecuciones. .

ESPECIFICACIONES TÉCNICAS

Diámetro mínimo de perforación	250 mm
Diámetro máximo de perforación	600 mm
Profundidad máxima de perforación	20m (14 + 6)
Rotación del trado	32 RPM
Torque máximo	5.000 kgf.m
Fuerza de extracción	32.000 kfg
Ancho total del equipamiento (traslado)	2547mm
Ancho total del equipamiento (operacional)	3747mm
Ancho total de la zapata de la oruga	600mm
Longitud de la oruga	3740mm
Velocidad máxima de traslado	2km/h
Peso total del equipamiento (transporte)	16 Ton
Motor Diesel	215cv
Altura (Trabajo)	22559mm
Altura (Traslado)	2843mm
Longitud (Trabajo)	5550mm
Longitud (Traslado)	9090mm





EVOMAQ[®]
EQUIPAMIENTOS

MOGI MIRIM/SP
TEL.: (+55) 19 3806.1478 | +55 19 97158.9961
E-MAIL: VENDAS@EVOMAQ.COM.BR

WWW.EVOMAQ.COM



CONOZCA TAMBIÉN NUESTRA LÍNEA DE BOMBAS DE HORMIGÓN



BOMBA DE
HORMIGÓN EN
CAMIÓN EVOMAQ[®]



BT
DE HORMIGÓN
EVOMAQ[®]



BOMBA DE
HORMIGÓN
SOBRE ORUGAS
EVOMAQ[®]



BOMBA DE HORMIGÓN
ESTACIONÁRIO
(REMOCABLE)
EVOMAQ[®]